

Le Rebound

MAGAZINE DU BOURGES BASKET



SAISON 2005-2006

Mûres pour l'exploit!



Photo : Nouvelle République

Avec ce 1/8^e de finale et la venue de Cracovie, équipe inédite au Prado, nous entrons dans la seconde phase de la saison. Il était donc parfaitement logique de faire le point avec Pierre Fosset. Le président du Bourges Basket estime ce bilan très positif comme il nous l'analyse Page 2. Il nous parle aussi de l'avenir de l'Euroligue et de l'opération « Mairaines de cœur » lancée par la Ligue Féminine de basket. Bienvenue donc à nos amis polonais de Cracovie.



Région Centre

Dans le Centre, c'est vous le centre



BOURGES
soutient l'exploit!

cortex

communication & multimédia



www.fibaeurope.com

LE MATCH
est présenté par :



LE BALLON DU MATCH
est offert par :



267 rue de Briou - 18230 Saint Doulchard
Tél. 02 48 21 26 43

LE MATCH DU JOUR

BOURGES BASKET ▶ TS WISLA CAN PACK CRACOVIE

« Temps mort avec... »



Photo : André Béchade

Pierre FOSSET

Président du Bourges Basket

« Une équipe doit avoir les moyens d'être compétitive pour durer dans le temps »

Une saison de basket passe si vite. Pierre, nous voici au beau milieu. « Mûres pour l'exploit » est le slogan du club. Alors, peux-tu nous faire un premier bilan juste avant ce 1/8^e de finale ?

P.F. : Puisque nous sommes en Euroleague ce soir, commençons par cette compétition européenne. Notre groupe était le plus difficile et nous le terminons avec le même nombre de victoires que le leader de notre poule et avec une 4^e place au classement général. C'est un résultat tout à fait remarquable. Bien sûr, si nous gagnons contre Cracovie, nous allons probablement nous retrouver contre Brno. Ce sera très ardu, mais en 1/4 de finale, pouvait on rencontrer un adversaire qui ne soit pas un « gros » ? Nous avons l'avantage de jouer une belle éventuelle à la maison. En championnat de France, nous pouvons regretter ces 2 défaites face à Mondeville et à Aix. Mais, après tout, peut-être nous auront-elles rendu service pour les matchs difficiles. Certaines joueuses avaient sans doute besoin de mûrir pour affronter des fins de matchs très tendues.

Qu'en est-il du public ?

P.F. : Le nombre de spectateurs est en augmentation. Les socios sont plus nombreux. Je pense que nous pouvons encore progresser.

Revenons à l'Euroleague. Voici 3 ans, quand nous nous sommes engagés pour cette durée il était compris implicitement, une certaine continuité. Alors, où en est-on ?

P.F. : VO et Bourges travaillent en commun sur ce dossier qui n'est toujours pas éclairci. C'est vrai qu'il existait une certaine promesse, presque un engagement. Disons, pour l'heure, que nous attendons.

Les équipes de l'est européen ont de plus en plus de moyens. Comment va-t-on pouvoir résister ?

P.F. : Certaines de ces grosses armadas ont eu quelques difficultés dans la première partie, ce qui ne sera peut-être plus le cas à partir de ces 1/8^e de finale ? Je sais qu'une addition de vedettes ne fait pas toujours une équipe. Affirmation qu'il faut tout de même relativiser. Une équipe doit avoir les moyens d'être compétitive pour durer dans le temps.

Le Bourges Basket participe au programme national d'accompagnement social « Mairaines de cœur ». Peux-tu nous en parler ?

P.F. : La dernière opération « un lancer, un emploi » s'est déroulée samedi avec la venue d'une vingtaine de jeunes de la Charmille qui ont eu un contact avec des chefs d'entreprise du BBE. Cette initiative complétait les visites dans les écoles ou les collèges, sans oublier les manifestations organisées avec des associations humanitaires comme Maximômes.

Propos recueillis par Ch. PARNET

Tous nos véhicules sont équipés de pneumatiques Michelin.
Tarif général du 06/03/08 pour une Citroën C1 1.6i 3 portes.
Modèle présenté : C1 1.6i. Consommation (en l/100km)
mixte (normes CEE 99-100) : U.S. Émission de CO₂ (g/km) : 108.

www.generalautomobile.fr

GENERALE AUTOMOBILE BOURGES 02.48.23.44.40
VIERZON 02.48.71.43.22
ST-AMAND 02.48.96.25.07

OUVERT LES SOIRS DE MATCH JUSQU'À 23H30
RESTAURANT - BAR - COCKTAILS
PASSEZ LA PORTE DES SAVEURS DU MONDE

www.madeincafe.com
3, place du Général Leclerc - 18000 BOURGES
Tél. 02 48 02 19 19
Fax 02 48 24 29 17

10 % DE REMISE SUR VOTRE ADDITION EN L'ÉCHANGE DE CE COUPON*

* valable le soir du match (fermeture du dimanche, reporté au lundi)

Collège, Lycée
Externat, demi-pension, internat rénové.

Sainte Marie Saint Dominique

Baccalauréats
ES-L-S-STG

BTS Management des unités commerciales
Comptabilité Gestion des organisations
Assistant Gestion PME-PMI
Commerce International

38, rue Jean Baffier - 18020 Bourges
Tél. 02 48 50 96 60

9, rue Emile Deschamps - 18000 BOURGES
Tél. 02 48 23 16 30

AFIC Immobilier

Chateaufort 02 48 60 05 85
Lignières 02 48 60 01 93
Dun-sur-Auron 02 48 59 67 79
St-Amand-Montrond 02 48 96 37 16
La Châtre 02 54 48 62 12
Féroland 02 54 03 14 13
La Gueroche 02 48 76 39 68
Corne-d'Allier 04 70 02 08 49
PoUILLY-sur-Loire 03 86 39 00 97

10 Agences en Région
Centre à votre Service

www.aficberry.com

Nos partenaires **REBOND...ISSENT**

SEEC

Entretien avec Monsieur Pascal BRONDEAU : gérant



Photo : Nicolas FAMECHON

Pascal, de quelle ville es-tu natif ?

P. B. : Je suis né à Bourges en 1965. C'est non loin du Prado que j'ai passé une partie de mon enfance puisque mes parents habitaient à l'époque rue Marcel Haegelen. J'ai d'ailleurs été licencié au CJMBB étant jeune en catégorie poussin, benjamin et minime. Durant cette période, l'équipe masculine du club a évolué en Nationale 2 après avoir remporté le titre de Champion de France de Nationale 3. Ma scolarité s'est déroulée successivement à Saint-Dominique, Sainte-Marie puis à l'école de la Salle où je me suis formé en électrotechnique.

As-tu débuté ta carrière professionnelle à Bourges ?

P. B. : Oui effectivement. C'est chez Electro-Fluide, filiale du groupe SIMONETTA, que j'ai commencé à travailler. Aujourd'hui, on connaît cette entreprise sous une autre appellation à savoir la SNEF. Mon départ de Bourges s'est fait en 1985 dans le cadre du service militaire qui m'a conduit à Paris. Après m'être déchargé de mes obligations civiles, je suis finalement resté dans la capitale où j'ai œuvré pour différentes PME. Le dernier poste que j'ai occupé durant mon passage à Paris fut celui de « chargé d'affaires » pour le compte de la société E.I., nouvellement I.N.E.O.

En quelle année es-tu retourné exercer en Berry ?

P. B. : Je suis revenu à Bourges en 1999. C'est précisément cette année là que l'opportunité de racheter la société SEEC, dirigée à l'époque par Pierre METIVET, s'est présentée à moi. Pierre est un ami d'enfance de mon père, il me connaît depuis tout jeune. Lorsqu'il nous a confié son désir de passer la main et de trouver un repreneur, je me suis positionné pour racheter cette entreprise dont l'activité correspondait parfaitement à mon champ de compétences.

Qu'as-tu fait évoluer au sein de l'entreprise depuis ce rachat ?

P. B. : Principalement le nombre de salariés puisqu'en l'espace de 6 ans, nous sommes passés de 7 à 20 personnes. Parallèlement le chiffre d'affaires a beaucoup progressé. Le changement marquant de ces dernières années fut le déménagement des locaux de la société, de la rue des Bondonnières vers la rue Michelin, toujours située à Saint-Doulchard. En ce qui concerne l'activité, nous continuons à nous ouvrir

sur toutes les nouvelles techniques qui tournent autour de l'électricité en matière de vidéo, téléphonie, câblage informatique...

Quels sont tes objectifs futurs ?

P. B. : Comme beaucoup aujourd'hui, je souhaiterais développer le marché du particulier qui est un marché en devenir. Néanmoins, les attentes des particuliers sont différentes et c'est pourquoi nous nous devons d'adapter nos services. A l'heure actuelle, il semble assez délicat de se lancer pleinement dans ce combat compte tenu des interrogations résidant autour du problème de la TVA : de nombreux projets personnels sont aujourd'hui en « stand by » dans l'attente d'un taux plus avantageux. En dehors de cela, mon objectif à terme constitue la création d'une agence dans un département limitrophe au Cher dans le but d'externaliser la structure. Les résultats de la SEEC développée comme telle sur Bourges sont difficilement améliorables au vu de la concurrence représentée à la fois par des entreprises locales (AEB...) mais aussi par des enseignes nationales (Cejelec...).

Quel est ton point de vue concernant ce 1/8^e de Finale aller de l'Euroleague ?

P. B. : Sans parler de victoire acquise car il faut prendre tous les matchs au sérieux et un 1/8^e de Finale ne peut être qu'une rencontre à couteaux tirés compte tenu de l'enjeu, je pense toutefois que Cracovie reste un adversaire largement à la portée du Bourges Basket. L'équipe a démontré tout au long de la première phase de l'Euroleague qu'elle faisait bien partie des ténors européens et n'a concédé aucune défaite au Prado dans le cadre de cette compétition même face à Brno, le vice champion d'Europe. D'après moi, l'enjeu de ce 1/8^e de Finale réside davantage dans le nombre de matchs qui seront nécessaires à Bourges pour venir à bout de son rival polonais. Une qualification en deux manches sèches serait la bienvenue en vu de souffler un peu et reposer l'effectif du club qui est loin d'être pléthorique contrairement à celui des grosses cylindrées de l'Est de l'Europe. Une « pause respiratoire » serait très intéressante en vu d'aborder l'éventuel 1/4 de Finale contre le vainqueur de l'opposition Brno-Mondeville.

Parle-nous de ta passion pour l'automobile en générale et surtout pour la Formule 1 ?

P. B. : L'univers de l'automobile et des sports mécaniques est en effet un milieu qui me fascine. Je suis un grand collectionneur de modèles réduits et je possède même un « ancêtre », grandeur nature, une Peugeot de 1906. Au niveau de ma collection personnelle, je suis davantage tourné vers les voitures sportives des années 70-80 avec une préférence pour les marques Ferrari, Jaguar, Aston Martin... Ma passion pour la Formule 1 est née sous l'aire Prost, vers 1983, à une époque où la lutte entre les plus grands coureurs était acharnée et palpitante (Prost, Lauda, Mansell...). Aujourd'hui, je considère que la Formule 1 a beaucoup changé et est devenue trop impersonnelle. Le business a pris le pas sur l'intérêt compétitif pur et mon plaisir à suivre les grands prix n'est plus aussi savoureux que par le passé même si je demeure un téléspectateur assidu. Au niveau pratique, je me suis confronté au Karting, discipline qui m'attire beaucoup et j'ai l'intention très prochainement de suivre un stage de pilotage sur glace à Serre-Chevalier.

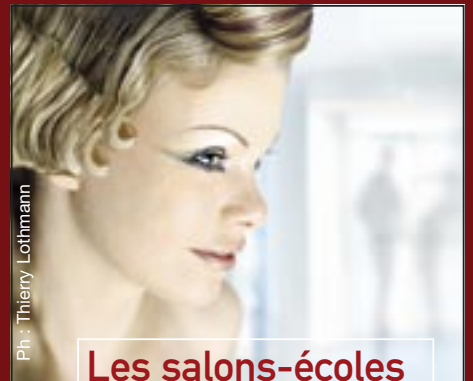
Propos recueillis par Nicolas FAMECHON



Groupe Scolaire St Jean Baptiste de La Salle - Ste Marthe

- > Une École Maternelle et Primaire
- > Un Collège
- > Un Lycée Général, Professionnel et Technologique
- > Un Centre de Formation continue

52, avenue de La Libération - 18020 Bourges Cedex - Tél. : 02 48 27 15 15
Fax : 02 48 27 15 19 - E-mail : lasalle.bourges@wanadoo.fr



Ph: Thierry Lothmann

Les salons-écoles

de la coiffure et de l'esthétique

CAP-BP-BAC PRO
(diplômes d'État)
Enseignement privé



Lesprit métier

Bourges 02 48 23 14 90

4, rue des Poullies 18000 Bourges • www.pigier.com

GELIOT DANJON LEGER THENEVARD ARMANDET
Notaires associés
3, rue de Séraucourt - Bourges
OFFICE NOTARIAL
Tél. 02 48 48 18 80

A VENDRE



Ref. : 0452BL

BOURGES - Quartier des Marronniers

Maison ancienne édifiée sur cave, composée d'une entrée, cuisine, séjour-salon, une chambre, dressing, wc.
A l'étage : 4 chambres, dressing, sdb, wc. Grenier au dessus. Cour
Prix : hono négo inclus 279 440 €



Ref. : 0410T

BOURGES - Quartier Jean Jaurès

Maison de ville composée d'une entrée, séjour-salon avec cuisine ouverte, trois chambres, deux sdb, deux wc. Garage avec buanderie et chaufferie.
Prix : hono négo inclus 171 500 €

Ces prix s'entendent honoraires de négociation inclus, hors frais de notaire



Cariane Centre



L'Europe ...
à portée de Rebond

MODUS sté Pack Authentique
dci • 65 ch
tion longue durée sur 36 mois/75000 km
apport avec cache bagages et radio K7.

249 € HT
Mensuel



Votre interlocuteur :
Patrick PINEAU
02 48 23 40 40
E-mail :
patrick.pineau.bourges@reseau.renault.fr

DU JOUR EUROLIGUE FEMININE



TS Wisla Can Pack Krakow

n°	nom	taille	âge	poste	nat.
5	SKEROVIC Jelena	1,75 m	26	Meneuse	Serbo-Mont.
6	KRAWIEC Monika	1,73 m	22	Meneuse	Pologne
7	RADWAN Magdalena	1,80 m	24	Meneuse	Polonaise
8	SKOREK Magdalena	1,76 m	22	Meneuse	Polonaise
9	PEROVANOVIC Iva	1,90 m	23	Intérieure	Serbo-Mont.
10	DE FORGE Anna	1,78 m	30	Meneuse	Américaine
11	GUNOVA Evelina	1,84 m	26	Ailière	Bulgare
12	KRESS Marina	1,93 m	26	Intérieure	Bulgare
13	CZEPIEC Patrycja	1,81 m	33	Ailière	Polonaise
14	TRAFIMAVA Nataliya	1,85 m	27	Ailière	Biélarusse
15	GBURCZYK Dorota	1,86 m	27	Ailière	Polonaise
				Entraîneur	
				Assistant	

Composition de l'équipe transmise par le club.

Infos & Résultats

		Pts	G	P	+	-	
Classement Euroleague avant phase finale	1	VALENCIENNES	19	9	1	782	610
	2	SAMARA	19	9	1	749	589
	3	PECS	19	9	1	716	618
	4	BOURGES	18	8	2	778	618
	5	BRNO	18	8	2	813	672
	6	VILNIUS	17	7	3	698	610
	7	MOSCOU	17	7	3	635	611
	8	EKATERINBOURG	15	5	5	692	702
	9	SOPRON	15	5	5	813	844
	10	VALENCIA	15	5	5	674	724
	11	NAPOLI	15	5	5	628	681
	12	MONDEVILLE	14	4	6	707	735
	13	CRACOVIE	12	2	8	660	721
	14	GDYNIA	12	2	8	708	817
	15	NAMUR	12	2	8	680	787
	16	SCHIO	12	2	8	657	808
	17	PRAGUE	11	1	9	696	769
	18	KOSICE	10	0	10	596	766



*Clubs ayant l'avantage du terrain en 1/8^e et 1/4 de finale en cas de qualification.

LE BALLON DU MATCH
est offert par :



267 rue de Briou - 18230 Saint Doullard
Tél. 02 48 21 26 43

PROCHAIN MATCH
au PRADO

Ligue Féminine

Bourges > Mourenx
Samedi 18 février à 20 heures

Bourges Basket :

Recevez par SMS tous les résultats de votre équipe en déplacement à l'extérieur sur votre mobile.

Inscrivez-vous en envoyant **BOURGES** par SMS au **68600**



Rebond Responsable de la publication/Coordination générale : Monique VALIN - Rédacteurs : Nicolas FAMECHON, Pierre PABIOT, Charles PARNET - Photos : Monique VALIN, André BECHADE - Statistiques : Eric VOISINE - Traduction et trappe : Nathalie BEGHIN - Responsable de la publicité : Nicolas FAMECHON - Conception/Impression : CONCORDANCES



BRICOLAGE • CONSTRUCTION • DÉCORATION • JARDINAGE

RN 76 - Route d'Orléans
18230 Saint-Doulard

Tél. 02 48 27 53 60 - Fax 02 48 27 56 70

Des prix ultra légers pour les matchs du Bourges Basket



Des tarifs exclusifs* avec la carte Iris

~~10€~~ **7,50€** ~~16€~~ **12€**
Championnat de France Euroleague

Offre valable dans les supermarchés
Champion du Cher suivants :

- Les Aix-d'Angillon
- Aubigny-sur-Nère
- Bourges Aéroport
- Bourges Chancellerie
- Bourges Cap Nord
- Mehun-sur-Yèvre
- Saint-Amand-Montrond
- Saint-Martin-d'Auxigny
- Saint-Florent-sur-Cher
- Vierzon République
- Saint-Germain-du-Puy
- Vierzon Forges

* **120 places** à tarif réduit disponibles dans les supermarchés Champion participant à l'opération, à tous les porteurs de la **carte IRIS** pour les matchs de Championnat de France et **330 places** pour les matchs Euroleague.



Infos Club visiteur CRACOVIE



Historique du club

L'association sportive de Wisla Cracovie s'est créée en 1906. Elle fêtera d'ailleurs ses 100 ans en 2006 ! Au début, il y avait seulement une section football. La section de basket féminin commença en 1946. De nos jours, le club possède plusieurs sections telles que : boxe, bridge, gymnastique, judo, basket féminin et masculin, volley, foot, tir.

Bien que le football soit la section la plus populaire (Champion de Pologne), le basket féminin est le plus titré.

Depuis 2003, la section de basket féminin a un sponsor général, Can Pack SA, et depuis le nom officiel de l'équipe est devenu : TS Wisla Can Pack Cracovie.

- 17 titres de champion de Pologne (dernier titre en date : 1988).
- 10 titres de Vice Champion de Pologne.
- 4 participations en Coupe Européenne.

Historique de la ville

Cracovie, ancienne capitale royale, est, avec ses 750 000 habitants, la 3^e plus grande ville de Pologne. C'est le centre historique, culturel et scientifique du pays. La ville n'ayant pratiquement subi aucune destruction, de magnifiques monuments y représentent tous les grands styles de l'architecture européenne.



Elle doit son nom au légendaire prince slave Krak, qui aurait édifié une forteresse sur la butte de Wawel. C'est le siège de l'Université jagellonne, la plus ancienne université de l'Europe de l'est. Cracovie est aussi le point de départ d'excursions vers les mines de sel à Wieliczka, les églises en bois, les montagnes de Tatras, la Vierge Noire du sanctuaire national de Czestochowa, l'ancien camp de concentration d'Auschwitz ou le parc national Ojcow.

Nathalie Beghin



TOP AFRO

Coiffure Afro Américaine

**Coiffure
et vente de produits**

Tél. 02 48 24 02 42

Ouvert du lundi après-midi au samedi

118, rue d'Auron - 18000 Bourges



O'SOLE MIO

Ristorante - Pizzeria

Terrasse - Tradition culinaire Italienne

6, rue de la Poissonnerie (Place Gordaine)
18000 BOURGES - Tél. 02 48 02 05 75

AUBRUN

Depuis 1830

R. de Chaussée

Parfumerie
Institut
Bijouterie

Passion Beauté

Maroquinerie
Bagages

NICOLL'S

Espace LINGERIE - BAS

1^{er} étage

NOUVEAU

Vêtements
FEMME

- Esprit collection
- EDC
- Pépé Jeans
- One Step

Sous-Sol

Vêtements
HOMME

- Ralph Lauren
 - Lacoste
 - New man
- et les + grandes marques

10, rue Moyenne - 18000 Bourges

Tél. 02 48 70 42 22



Plus proches, plus sensibles, plus utiles

1^{ère} mutuelle du Cher

AUDITION - OPTIQUE



Régie par le code de la Mutualité

**Bourges - Vierzon
St-Amand-Montrond**

Toujours plus solidaires

☎ 02 48 24 56 48

Spécialités : Viandes - Poissons - Pâtes

La Calabria
RISTORANTE - PIZZERIA

Tradition culinaire Italienne
Propriétaire Italien

14, place du Général Leclerc (face à la gare SNCF)
18000 BOURGES - Tél. 02 48 24 29 85

Le groupe qui



* Le groupe qui cartonne !

Groupe
concordances

communication & développement d'entreprises

cortex
communication & multimédia

caféine
photo-vidéo

ad hoc
impression | numérique

pixo
photogravure

pôle graphic
conception & impression

alpha graphic
conception & impression

Parc Comitec 5-7, rue Jules Ferry BP 220 18005 Bourges cedex
tél. 02 48 69 70 85 fax 02 48 70 92 91 www.concordances.fr